

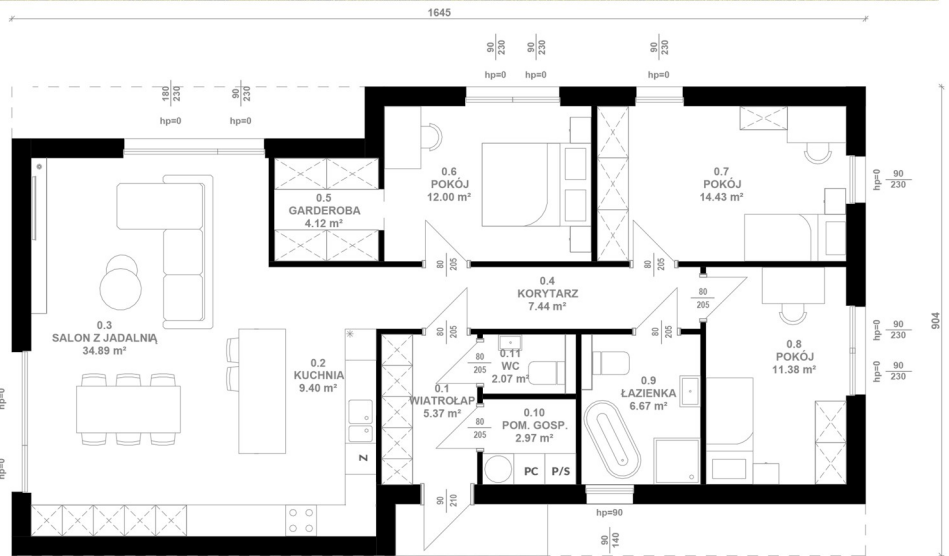


FormHome

Stylowy dom parterowy łączący nowoczesność z funkcjonalnym rozkładem pomieszczeń. Otwarta strefa dzienna z dużymi przeszkleniami wypełnia wnętrze naturalnym światłem tworząc efekt przestronności.

Część prywatna obejmuje trzy komfortowe sypialnie, garderobę oraz łazienkę. Dodatkowe pomieszczenie gospodarcze i osobna toaleta zwiększają codzienną wygodę użytkownika.

To idealny wybór dla osób ceniących nowoczesny design, przestrzeń i praktyczne rozwiązania.



ZESTAWIENIE POWIERZCHNI

01. WIATROŁĄP	5,37 m ²
02. KUCHNIA	9,40 m ²
03. POKÓJ DZIENNY	34,89 m ²
04. KORYTARZ	7,44 m ²
05. GARDEROBA	4,12 m ²
06. POKÓJ	12,00 m ²
07. POKÓJ	14,43 m ²
08. POKÓJ	11,38 m ²
09. ŁAZIENKA	6,67 m ²
10. POM. GOSP.	2,97 m ²
11. WC	2,07 m ²

SUMA 110,74 m²

